

FICHE PRODUIT **POUCH-UP®**

Pouch-Up® 3L

A'/amkF / VTm-1 (272*240) / Double Soufflet

- Pouch flexible de 3L (272x240mm) sans suremballage unitaire.
- Film aluminium Quadruplex de 156µm, assurant une excellente barrière à l'oxygène et aux UV tout en garantissant une stabilité parfaite à l'emballage.
- Concept du robinet à l'extérieur: Vitop® Compact avec ses propriétés d'invulnérabilité.
- Poignée intégrée "un trou + ellipse" + découpe particulière
- Double soufflet, au-dessus et au-dessous (neutre) pour un emballage auto-portant, garantissant un stockage et un soutirage facilité.*

* Couleurs spécifiques possibles sous certaines conditions



Film

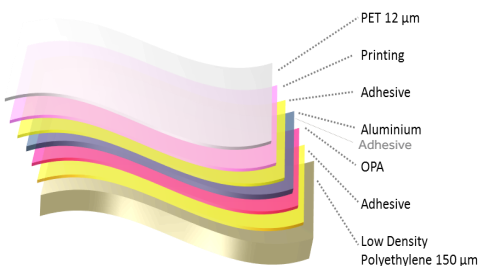
QUADRUPLEX PET/ALU/OPA/PE 156 µm

Applications standard (remplissage temperature ambiante et adapté aux longs transports) et remplissage à chaud.

Opaque.

Perméabilité à l'oxygène : < 0,1 cc / m²/24h à 23°C, 75%HR et 100% O₂ (film neuf).

Impression: Héliographie jusqu'à 10 couleurs.



Robinet

amkF/VTm

Robinet Vitop® Standard : PP, HDPE, élastomère, opercule aluminium

Goulot : LDPE

Couleur : noire/rouge



APPLICATIONS / REMPLISSAGE*:		
<input checked="" type="checkbox"/> Propre	<input checked="" type="checkbox"/> Remplissage à chaud	<input type="checkbox"/> Aseptique
* Prière de regarder les guides GMP disponibles qui conviennent pour ces applications		
TYPES DE PRODUITS :		
<input checked="" type="checkbox"/> Vin (recommandation : CO ₂ <500 mg/l)	<input type="checkbox"/> Non-alimentaire	
<input type="checkbox"/> Purée de fruits et concentré	<input type="checkbox"/> Eau	
<input type="checkbox"/> Alimentation industrielle (sauces, ...)	<input checked="" type="checkbox"/> Produits laitiers (frais)	
<input checked="" type="checkbox"/> Post mix/sirop	<input checked="" type="checkbox"/> Huile	
<input checked="" type="checkbox"/> Jus	<input type="checkbox"/> Oeufs	
<input checked="" type="checkbox"/> Boissons alcoolisées (conditions de stockage et de transport optimales 20°C):		
<input checked="" type="checkbox"/> <15 % v/v	<input checked="" type="checkbox"/> > 15% v/v (test de compatibilité à effectuer sur le produit final, voir RD-EN-067)	

Remplissage des Pouch-Up®

L'injection d'azote est recommandée afin d'avoir un cône suffisant pour :

- Avoir un meilleur aspect des pouches dans les magasins (les Pouch-Up® semblent parfaitement gonflés).
- Avoir un meilleur maintien dans les caisses et renforcer la résistance pendant le transport.
- Réduire la quantité d'O₂ dans les Pouch-Up® et avoir une meilleure conservation du produit.
- Rendre le remplissage plus propre (pas d'éclaboussures pendant le remplissage).

Pour cette spécification, le cône optimal devrait être autour de : **160ml+/-20ml.**

Machines de remplissage

L'utilisation d'une machine Smurfit Kappa est recommandée :

- Machine semi-automatique VITOP avec berceau.
- Machine automatique SK BIB 700E

Contactez le département SK BIB Equipment pour plus d'informations



Poids du Pouch-Up®

48grs

Livraison

260 Pouch-Up® / caisse
14 caisses / palette
=> 3640 Pouch-Up® / palette

DOCUMENTS DISPONIBLES

- Spécifications techniques
- Cert. contact alimentaire
- Fiche robinet
- Règles GMP
- Rétroplanning

Recommandations de transport:

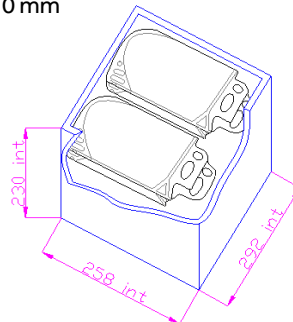
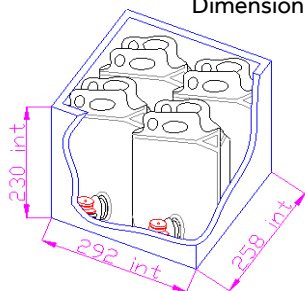
Position dans la caisse de regroupement	Transport local < 1000km	Export courte distance < 2000km (pas maritime)	Grand Export > 2000km & transport maritime
Vertical	OUI	OUI	OUI
Horizontal	OUI	OUI	OUI

RECOMMANDATIONS POUR LES DIMENSIONS INTERIEURES:

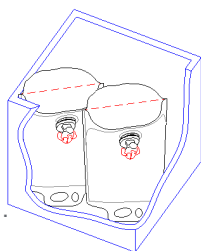
POSITION VERTICALE X 4

POSITION HORIZONTALE X 4

Dimensions intérieures => 292x258x230 mm



- Pour faciliter l'encaissage, les poches peuvent être encaissées bouchon en haut,
- Dans ce cas, les caisses devront être retournées pour la palettisation et le transport.



* Ces dimensions intérieures de caisses de regroupement ont été définies avec un volume nominal de 3L et le volume du cône d'air indiqué au recto de cette fiche produit. Si ces conditions ne peuvent pas être respectées, les dimensions intérieures de la caisse de regroupement doivent être adaptées pour réduire l'espace libre dans la caisse et réduire les risques de flexcrack (en particulier l'espace entre le Pouch-Up® et les rabats supérieurs de la caisse).

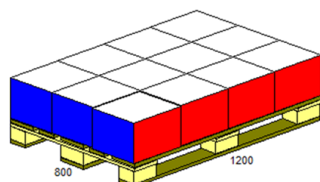
Palettisation des Pouch-Up® remplis

- La palettisation finale doit être établie en fonction des contraintes logistiques et des exigences des clients.
- La hauteur et le poids maximum des palettes doivent être définis par le client.

EXEMPLES DE PALETTISATION POSSIBLE** :

MISE EN POSITION VERTICALE ET HORIZONTALE

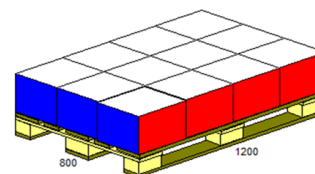
Palette 800x1200 =>
48 Pouch-Up® / couche



Nb	Nb / Pal	Hauteur	Litres / Pal
4	192	1,13m	576
5	240	1,38m	720
6	288	1,63m	864

MISE EN POSITION HORIZONTALE (GRAND EXPORT)

Palette 800x1200 =>
48 Pouch-Up® / couche



Nb couches	Nb / Pal	Hauteur pal	Litres / Pal
4	192	1,13m	576
5	240	1,38m	720
6	288	1,63m	864

**Composition du carton à définir (cannelures de 3mm utilisées pour la simulation)

Toutes les configurations doivent être approuvées par les tests de transports ou/et pendant la première commande du client.

Toutes ces informations sont données en bonne foi. Nous recommandons à tous nos clients d'effectuer leurs propres tests de sorte à ce qu'ils soient totalement satisfaits de la compatibilité du processus de remplissage, du produit et du transport.

TECHNICAL SPECIFICATIONS

TEMPORARY

Bag type : CLEAN of 3_L

Code article: xxx

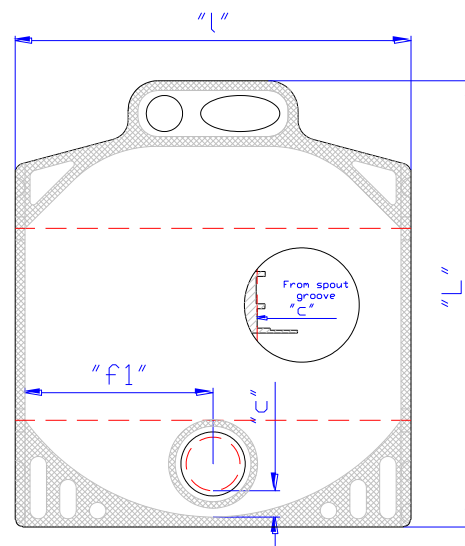
Size: 272*240 mm

Reference : 3L SUP DG M*/amkF/VTm-1S (272*240)

DIMENSIONS (IN MM) :

Bag	Dimensions	Tolerances
Length L	272	-3/+3
Width l	240	-3/+3

Spout n°1	Dimensions	Tolerances
Position from spout groove to bottom seal (c)	16,00	-3/+3
Position from spout center to the left side (f1)	114,00	-3/+3
Inside spout diameter	28,20	
Outside diameter (for filling machine pincers)	33,00	
Height	19,00	
Nominal weight	49 grs	



BAGS CONSTRUCTION – MATERIALS :

Bag	Film	No	Yes
		Material based on	PET MET (PET12//MET PET12//PE150)
Thickness (in µm)	174	Web bag	X
Colour	PRINTING (Heliography)	If web bag, perforation Type (in mm)	NA
O ₂ permeability at 23°C and 75% RH – ASTM D3985 / F1927 (cc/m ² /24h/atm under 100% O ₂) <i>(on new material before bag production)</i>	1		

Spout (gland)	Spout n°1
Type	STANDARD
Material	LDPE
Colour	NATURAL

Closure	Valve or cap n°1
Type	VITOP OPERCULE
Material	PP ELASTOMER HDPE PP ALU
Colour	Black / White Red
Pre-set position (before filling)	1st NOTCH
Orientation	12h

Approved by R&D on the 19/09/2017

TECHNICAL SPECIFICATIONS

Bag type : CLEAN of 3_L
Code article: xxx

Size: 272*240 mm
Reference : 3L SUP DG M*/amkF/VTm-1S (272*240)

PACKAGING / TRANSPORT :

	Type	Dimensions (in mm)	Contents (in Bags)	Weight (in kg)
Box	BTE CLOCHE	770*580*297	260	15
Pallet	WOOD	800 * 1.200	3640	223

REMARKS :

Food Contact: Refer to the declaration of conformity.

Identification : Each SUP is identified with SK BIB, volume, production order number, production day, time, bag number and a food safe symbol.

Storage : Empty SUP have to be stored at room temperature, in a clean, dry and dust free area, packed in their original carton and closed. Keep SUP away from poisonous articles, heat sources, smelly products and direct sun. Optimal conditions of storage are comprised between 15-25°C and 40-60% of relative humidity. Unfilled empty bags can be stored during a short period at +0°C mini and +30°C maxi, but must be have to be stored in ambient conditions 24 to 48 h before use.

Use period: It is expected that SUP will be suitable for use until the date indicated on boxes, provided that the storage and warehousing conditions detailed above are adhered to. We advise to use the First In/First Out (**FIFO**) inventory control system. If this time period is exceeded, Smurfit Kappa Bag-in-Box Technical services must be contacted prior to use.

Filling : The SUP is to be filled to its nominal volume.

Smurfit Kappa SUP are suitable for product filled at temperature between +0°C and 40°C. Outside this temperature range, please seek technical assistance from Smurfit Kappa Bag-in-Box and refer to our GMP guidelines and Food Contact Declaration specific per application.

The outer-packaging must be suitable to the dimensions of the SUP.

Transport : Product must be shipped at temperature above +0°C.

Palletization: stacking of pallets during transport and storage is not allowed.
Height of pallet of 14 boxes : 2m 28

The guarantee for SKBIB products is limited to the reimbursement or the replacement of products that are jointly recognized as defects. This guarantee excludes all the fees, compensation and damages. The current technical specifications are provided for information purposes and cannot be held against their issuer.

This document cancels and replaces the previous document.

Approved by R&D on the 19/09/2017

Revision : 1
Page : 2 out of 2